


ÉDITION 2026

CATALOGUE DE FORMATIONS



2026

www.crisalyde.fr
140, avenue Jean Lolive
93500 Pantin



Sommaire

PRÉSENTATION DE CRISALYDE	04
FORMATIONS CERTIFIANTES	07
<ul style="list-style-type: none">• Formation ISO 22361 PECB certified Lead Crisis Manager• Formation PECB certified Lead ETHICAL HACKER	
GESTION DE CRISE	10
<ul style="list-style-type: none">• Sensibilisation à la gestion de crise (1j)• Sensibilisation à la gestion de crise (2j)	
CYBER RÉSILIENCE	13
<ul style="list-style-type: none">• Formation mise en situation d'une cyberattaque (1j)• Formation cybervigilance : acquérir les bons réflexes (1j)	
COMMUNICATION DE CRISE	16
<ul style="list-style-type: none">• Formation individuelle à la communication de crise• Les fondamentaux de la communication de crise• Perfectionnement en communication de crise• La veille informationnelle et médiatique en situation de crise• Media training de crise	
SECTEUR MÉDICO-SOCIAL ET ÉTABLISSEMENTS DE SANTÉ	22
<ul style="list-style-type: none">• Sensibilisation aux situations sanitaires exceptionnelles• Se préparer aux SSE : Décider, manager pour la cellule de crise• Se préparer aux SSE : Communiquer en interne, à l'externe• Se préparer aux SSE : Mettre en place un plan de continuité d'activités• Se préparer aux SSE : Piloter les ressources humaines• Se préparer aux SSE : mutualistes, coopérer• Formation référents plan de continuité & de reprise d'activité (RPCRA)• Formation rédiger des fiches réflexes	
INFORMATIONS	31
<ul style="list-style-type: none">• Nos solutions et outils• Contacts utiles	

FAIRE DE TOUTE CRISE UNE OPPORTUNITÉ DE PROGRÈS

Cabinet de conseil à taille humaine, fondé en 2017, Crisalyde rassemble des consultants experts ayant pilotés des crises complexes. Nous transposons cette expérience du terrain dans des formations concrètes, pragmatiques et directement opérationnelles pour renforcer durablement la résilience de votre organisation.

DES EXPERTS PASSIONNÉS ISSUS DU TERRAIN

Nos intervenants sont à la fois pédagogues et praticiens. Ils conçoivent eux-mêmes leurs programmes de formation en intégrant les méthodes et outils de la pédagogie pour adultes afin de répondre à des objectifs de formation clairement identifiés.

Pour certains, cet engagement se prolonge au-delà de leur activité professionnelle, à travers la réserve opérationnelle de la garde nationale ou le volontariat (sapeurs-pompiers, dispositifs de sécurité civile). Une expérience qui nourrit leur compréhension des environnements sensibles et renforce la dimension concrète de leurs interventions.

NOS PARCOURS DE RÉFÉRENCE

Crisalyde propose des formations structurées autour de ses piliers fondamentaux de la gestion de crise : Conception de dispositifs de crise, communication de crise ou encore la cyber résilience. Ces programmes de référence permettent d'acquérir les meilleures pratiques du secteur de manière pédagogique et structurée tout en intégrant les meilleurs standards notamment les normes ISO 22 301 et 22 361.

2025 en chiffres

1 591

Apprenants sur l'exercice
2025

90%

Taux de satisfaction
Moyenne des évaluations



Certifié Qualiopi depuis 2021, Crisalyde s'engage à délivrer des formations d'excellence. Cet engagement repose sur le respect rigoureux des exigences réglementaires, la mobilisation d'experts qualifiés et une démarche d'amélioration continue. Soucieux de la satisfaction de nos clients, nous évaluons 100 % de nos sessions via la solution Digiforma pour garantir des acquis concrets et durables.

L'INGÉNIERIE SUR-MESURE : AU-DELÀ DU CATALOGUE

Nos programmes de référence sont modulables ou peuvent être entièrement conçu à la carte pour s'ajuster à votre réalité.

Crisalyde conçoit des parcours de formation personnalisés en gestion de crise, communication de crise, continuité d'activité et cybersécurité. Nous créons des dispositifs adaptés à vos enjeux, combinant sensibilisation, ateliers de réflexion et/ou exercices, table-top...

Notre méthode de conception :

- **Diagnostic** : analyse précise de vos besoins et de votre organisation.
- **Objectifs** : définition commune des objectifs pédagogiques à atteindre.
- **Contenus dédiés** : élaboration de scénarios et de cas pratiques sur mesure.

Ces parcours sont modulables en fonction de la maturité de vos équipes et de vos contraintes de temps, pour garantir la qualité de notre accompagnement.

Contact & demande de prestation

Pour toute information ou demande de devis :

formation@crisalyde.fr

+33 7 52 06 24 63

Astreinte

+33 9 72 16 47 88



Votre parcours de formation chez Crisalyde

Crisalyde assure un suivi global et personnalisé à chaque étape de votre parcours garantissant ainsi la réussite de votre montée en compétences.



Analyse & Cadrage : Nous définissons ensemble **vos enjeux et identifions les besoins spécifiques des participants** via un questionnaire de pré-formation.

1 2

Accès & Organisation : Chaque apprenant accède à **son espace dédié** sur Digiforma : convocation, programme et documents centralisés en un clic.

Lancement & Accueil : La session débute par un tour de table et un rappel des objectifs pour créer **un cadre d'apprentissage bienveillant et interactif**.

3 4

Pédagogie active : Apprenez par l'action ! Nos formations privilégient les **misés en situation, ateliers et simulations** pour une appropriation immédiate.

Suivi & Évaluation : Mesure de la satisfaction, remise des **attestations et envoi d'un compte-rendu** complet au client pour **valider les acquis**.

5 6

Outils opérationnels : Repartez avec **des ressources concrètes** sur Digiforma : supports de formation, outils pratiques (modèles, plans d'action...), ressources complémentaires.





Formations Certifiantes

FORMATION ISO 22361

PECB CERTIFIED LEAD CRISIS MANAGER

Présentiel ou Distanciel



 **34 participants formés en 2025**

 **Taux de satisfaction en 2025**
 **90%**

Objectifs pédagogiques

- Expliquer les concepts fondamentaux et les principes de la gestion de crise basés sur l'ISO 22361.
- Établir, maintenir et améliorer continuellement un cadre de gestion de crise qui inclut le leadership, la structure, la culture et la compétence.
- Anticiper, évaluer, prévenir et se préparer aux crises.
- Réagir, récupérer et tirer des enseignements des crises afin d'améliorer la capacité de gestion de crise d'une organisation.

Pour qui ?

- Les responsables de la mise en place d'une capacité de gestion de crise.
- Les pilotes et membres des équipes de gestion de crise.
- Les consultants souhaitant approfondir leur connaissance de la norme ISO 22361.
- Les décideurs et dirigeants souhaitant renforcer la résilience stratégique de leur organisation.

Prérequis

Maîtriser les concepts fondamentaux, le cadre et les processus de gestion de crise.

Durée

5 jours :

- 4 journées (9h à 17h) de formation.
- 3h d'examen.

Tarifs 2026

2 750 € TTC.

+ 500€ pour l'examen de certification.

La formation PECB Lead Crisis Manager fournit le cadre de référence pour concevoir, déployer et pérenniser une capacité de gestion de crise au plus haut niveau de l'organisation. Ce cursus structure le dispositif autour des sept étapes clés du processus normatif : de l'anticipation à l'amélioration continue, garantissant une gouvernance alignée sur les meilleurs standards internationaux.

L'expérience Crisalyde transforme ce socle théorique en un levier opérationnel concret. En intégrant des retours d'expérience terrain, de nombreux ateliers pratiques et en favorisant des échanges approfondis entre pairs, nous plaçons le leadership et l'intelligence collective au cœur de l'apprentissage. Cet accompagnement vous prépare à l'examen de certification PECB, validant votre aptitude à déployer des dispositifs pour renforcer durablement la résilience de votre organisme. De plus, vous repartirez avec des éléments opérationnels facilement réutilisable dans votre organisation.

Le programme de la formation

JOUR 1 : INTRODUCTION À L'ISO 22361 ET À LA GESTION DE CRISE

- Objectifs et structure du cours.
- Normes et modèles de gestion de crise.
- Concepts et principes fondamentaux de la gestion de crise.
- Communications en cas de crise.

JOUR 2 : CADRE DE GESTION DE CRISE

- Leadership et structure organisationnelle.
- Culture d'entreprise et gestion de crise.
- Développement des compétences en gestion de crise.

JOUR 3 : PRÉVENTION ET PRÉPARATION À LA CRISE

- Anticipation et évaluation des risques.
- Stratégies de prévention et d'atténuation.
- Préparation aux situations de crise.

JOUR 4 : RÉPONSE ET RÉCUPÉRATION EN CAS DE CRISE

- Stratégies et méthodes de réponse à la crise.
- Processus de récupération post-crise.
- Amélioration continue et clôture du cours.

JOUR 5 : EXAMEN DE CERTIFICATION

Examen de certification

Crisalyde assure l'animation de la formation.

La certification (examen et délivrance du certificat) est entièrement gérée par notre partenaire PECB, organisme international de certification.

Délais d'accès à la formation

[Consultez la page « Donnons vie à vos projets de formation »](#)



FORMATION PECB CERTIFIED LEAD ETHICAL HACKER

Présentiel – Pantin (93500)



Objectifs pédagogiques

- Maîtriser les concepts, méthodes et techniques utilisés par les organisations de cybersécurité et les hackers éthiques pour réaliser des tests d'intrusion.
- Reconnaître la corrélation entre les méthodologies de tests d'intrusion, les cadres réglementaires et les normes.
- Acquérir une connaissance approfondie des composantes et des opérations du piratage éthique.

Pour qui ?

- Les responsables et professionnels de la cybersécurité souhaitant maîtriser les techniques de tests d'intrusion.
- Les membres des équipes de sécurité cherchant à approfondir leurs connaissances.
- Les experts techniques souhaitant planifier et réaliser des tests d'intrusion.
- Les managers et conseillers souhaitant gérer des activités de piratage éthique.

Prérequis

Avoir une connaissance générale des concepts du SMSI et d'ISO/IEC 27001.

Durée

5 jours :

- 4 journées (9h à 17h) de formation.
- 6h d'examen.

Tarifs 2026

2 400 € TTC.

+ 500€ pour l'examen de certification.

Délais d'accès à la formation

[Consultez la page « Donnons vie à vos projets de formation »](#)

La formation certifiante PECB Lead Ethical Hacker vous permettra de développer vos compétences pour identifier, tester et corriger les vulnérabilités de sécurité d'un système d'information, en appliquant des techniques d'intrusion légales conformes aux normes reconnues telles que PTES et OSSTMM.

Vous renforcerez vos connaissances sur les méthodes de piratage éthique, ainsi que sur l'utilisation d'outils concrets pour prévenir les cyberattaques. Alliant théorie, exercices pratiques et sessions en laboratoire, vous pourrez vous préparer efficacement à des situations réelles de cybersécurité.

Le programme de la formation

JOUR 1 : INTRODUCTION AU PIRATAGE ÉTHIQUE

- Normes, méthodologies et cadres de tests d'intrusion.
- Aperçu du laboratoire.
- Concepts fondamentaux du piratage éthique.
- Principes de base des réseaux.
- Comprendre la cryptographie.
- Tendances et technologies pertinentes.
- Principes fondamentaux de Kali Linux.
- Initiation du test d'intrusion.
- Analyse de la portée du test d'intrusion.
- Implications juridiques et accord contractuel.

JOUR 2 : LANCEMENT DE LA PHASE DE RECONNAISSANCE

- Reconnaissance passive.
- Reconnaissance passive active.
- Identification des vulnérabilités.

JOUR 3 : EXPLOITATION

- Modèle de menace et plan d'attaque.
- Éviter les systèmes de détection d'intrusion.
- Attaques côté serveur.
- Attaques côté client.
- Attaques des applications Web.
- Attaques Wi-Fi.
- Escalade des droits.
- Pivotement.
- Transferts des fichiers.
- Conservation de l'accès.

JOUR 4 : POST-EXPLOITATION & REPORTING

- Nettoyage et destruction des artefacts.
- Production d'un rapport des résultats.
- Recommandations sur l'atténuation des vulnérabilités identifiées.
- Clôture de la formation.

JOUR 5 : EXAMEN DE CERTIFICATION

Examen de certification

Crisalyde assure l'animation de la formation.

La certification (examen et délivrance du certificat) est entièrement gérée par notre partenaire PECB, organisme international de certification.





Formations Gestion de crise

SENSIBILISATION À LA GESTION DE CRISE

Formation Intra-entreprises (1 jours)



 **130 participants formés en 2025**

 **Taux de satisfaction en 2025**
 **87%**

Objectifs pédagogiques

- Définir ce qu'est la crise pour votre organisation.
- Co-construire les fondamentaux du Plan de Gestion de Crise (chaînes d'alerte, distribution des rôles, etc.).
- Mettre en situation la cellule de crise, tester les fondamentaux du PGC et en faire le RETEX pour définir un plan d'amélioration continue.

Pour qui ?

- Membres des cellules de crise.
- Toute personne susceptible d'intervenir dans le cadre de la gestion de crise.

Prérequis

Aucun prérequis exigé.

Durée

1 journée (9h30-17h).

Tarifs 2026

Sur devis.

Délais d'accès à la formation

Consultez la page « Donnons vie à vos projets de formation »

Dans un contexte où les organisations font face à des risques de plus en plus variés et imprévisibles, savoir gérer une crise est devenu une compétence essentielle.

Cette formation allie apports théoriques et mise en situation réaliste pour vous préparer efficacement. Vous travaillerez sur les fondamentaux de la gestion de Crise avant de tester vos réflexes lors d'un exercice, qui conduira à la définition d'un véritable plan d'amélioration continue grâce au RETEX.

Le programme de la formation

MATIN

- Accueil des participants, introduction et présentations.
- Les grands principes fondamentaux de la gestion de crise.

APRÈS-MIDI

- Exercice de crise.
- RETEX « à chaud ».
- Synthèse de la journée et débriefing.

Chaque formation fait l'objet d'un bilan des acquis et d'un questionnaire de satisfaction pour garantir l'amélioration continue de nos sessions.



SENSIBILISATION À LA GESTION DE CRISE

Formation Intra-entreprises (2 jours)



 **117 participants formés en 2025**

 **Taux de satisfaction en 2025**
 **81%**

Objectifs pédagogiques

- Construire une vision partagée de la gestion de crise au sein de votre organisation.
- Co-construire les fondamentaux du Plan de Gestion de Crise (chaînes d'alerte, distribution des rôles, etc.).
- Mettre en situation la cellule de crise.
- Organiser et conduire un RETEX structuré, définir un plan d'action dans une démarche d'amélioration continue.

Pour qui ?

- Membres des cellules de crise.
- Toute personne susceptible d'intervenir dans le cadre de la gestion de crise.

Prérequis

Aucun prérequis exigé.

Durée

2 journées (9h30-17h).

Tarifs 2026

Sur devis.

Délais d'accès à la formation

[Consultez la page « Donnons vie à vos projets de formation »](#)

Cette formation sur deux jours allie apports théoriques renforcés, intelligence collective et mise en situation réaliste pour vous préparer efficacement.

Vous co-construirez une vision partagée de la crise, maîtriserez les fondamentaux de la gestion de crise avant de tester vos réflexes lors d'un exercice immersif, qui conduira à la définition d'un véritable plan d'amélioration continue grâce à un RETEX structuré et méthodologique.

Le programme de la formation

JOUR 1 : CONSTRUCTION COLLECTIVE DES FONDAMENTAUX

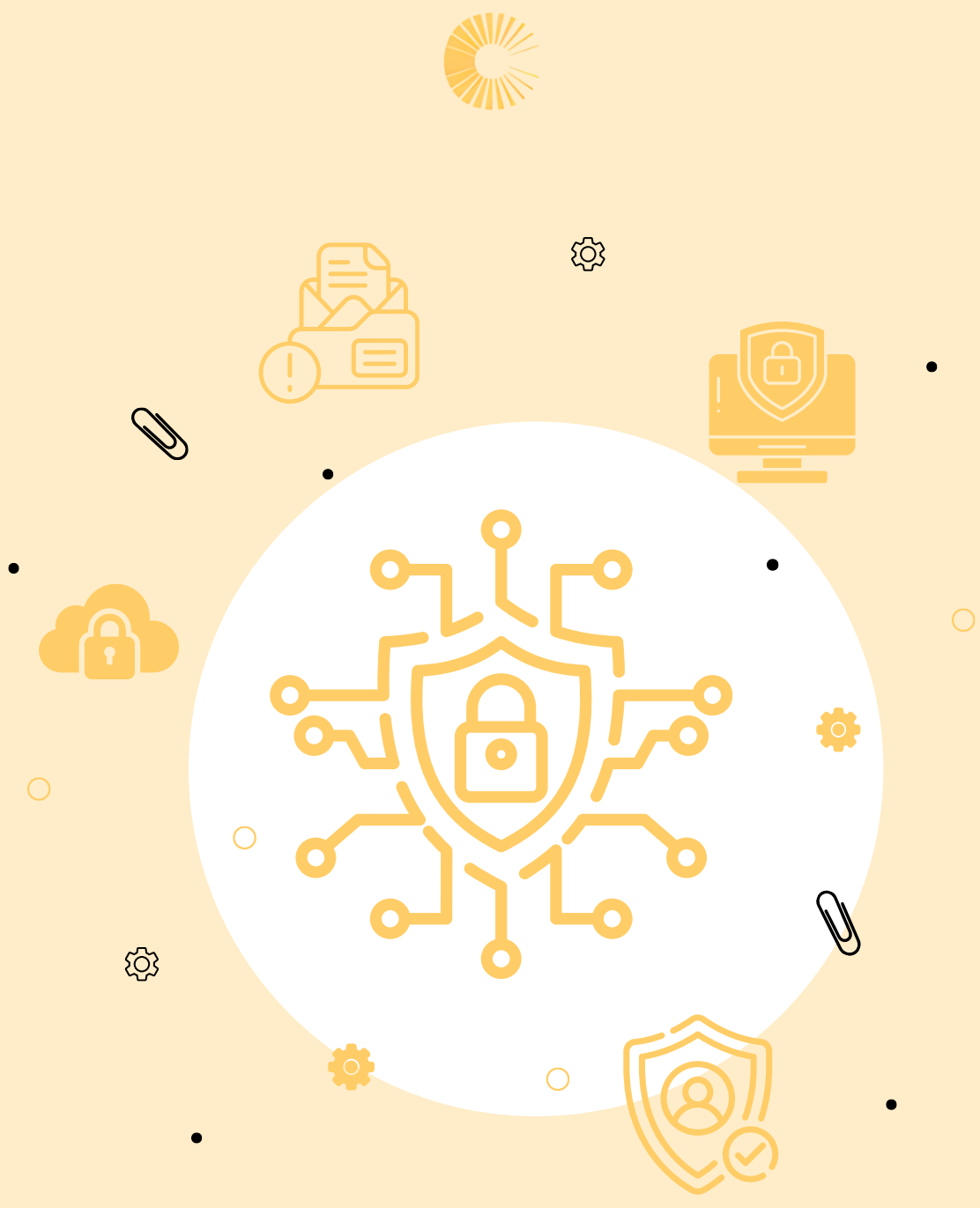
- Accueil des participants et introduction.
- World café : réfléchissons ensemble sur la crise.
- Les fondamentaux de la gestion de crise.
- Debriefing de la journée.

JOUR 2 : MISE EN SITUATION

- Accueil des participants et briefing d'exercice.
- Exercice.
- RETEX « à chaud ».
- Théorie du RETEX et du plan d'action.
- Debriefing & Synthèse de la formation.

Chaque formation fait l'objet d'un bilan des acquis et d'un questionnaire de satisfaction pour garantir l'amélioration continue de nos sessions.





Formations Cyber résilience

FORMATION MISE EN SITUATION D'UNE CYBERATTAQUE

Présentiel ou Distanciel



 **18 participants formés en 2025**

 **Taux de satisfaction en 2025**
 **94%**

Objectifs pédagogiques

- Identifier ce qu'est une crise cyber.
- Connaître les typologies de crises cyber.
- Identifier les impacts d'une cyberattaque sur les systèmes d'information.
- Se confronter à une gestion de crise cyber et savoir mettre en place une procédure en mode dégradé.

Pour qui ?

Accessible à tous.

Prérequis

Aucun prérequis exigé.

Durée

1 journée (9h30-17h).

Tarifs 2026

Sur devis.

Délais d'accès à la formation

[Consultez la page « Donnons vie à vos projets de formation »](#)

Si la cybersécurité constitue l'un des enjeux majeurs du numérique, les risques et les bons comportements à adopter face aux cyberattaques sont encore peu connus. Cette formation, dont l'objectif est de confronter les participants à une cyber crise, vous apportera des connaissances théoriques sur la notion même de la cyber crise, mais vous permettra également de savoir mesurer les impacts de celle-ci en vous y confrontant, grâce à un exercice de mise en situation réaliste.

Les modalités pédagogiques reposent sur un jeu de cartes favorisant l'interactivité et l'implication des participants. Le formateur accompagne la montée en compétences grâce à un support structuré de retour d'expérience, facilitant l'analyse des pratiques et l'appropriation des notions clés.

Le programme de la formation

MATIN

- Identifier la crise cyber et connaître ses typologies :
 - La définition de la cyber crise,
 - Les typologies de crises cyber.
- Identifier les impacts d'une crise cyber :
 - Identification des outils SI,
 - Connaître l'impact fonctionnel des cyberattaques sur les outils SI.

APRÈS-MIDI

- Se confronter à une gestion de crise cyber et savoir mettre en place une procédure en mode dégradé à travers un exercice de crise cyber :
 - La reconnaissance d'une situation de crise,
 - La remontée de l'alerte.
- Définir et mettre en place une procédure en mode dégradé.
- Identifier les bonnes pratiques et axes d'amélioration.
- Conclusion.

Chaque formation fait l'objet d'un bilan des acquis et d'un questionnaire de satisfaction pour garantir l'amélioration continue de nos sessions.



RENFORCEMENT DE LA CYBER VIGILANCE : ACQUÉRIR LES BONS RÉFLEXES

Présentiel ou Distanciel



✓ **236 participants formés en 2025**

👍 **Taux de satisfaction en 2025**
 **92%**

Objectifs pédagogiques

- Appréhender la cybercriminalité, ses objectifs, et les risques inhérents aux entreprises (personnalisation en fonction du secteur d'activité possible).
- Prendre conscience du rôle contributeur de chacun dans la cybersécurité.
- Être en mesure de détecter les menaces les plus courantes et de réagir.
- Accompagner l'adoption du numérique au sein des établissements de santé en adoptant une posture de vigie et de diffusion des bonnes pratiques.

Pour qui ?

Accessible à tous.

Prérequis

Aucun prérequis exigé.

Durée

1 journée (9h30-17h).

Tarifs 2026

Sur devis.

Délais d'accès à la formation

[Consultez la page « Donnons vie à vos projets de formation »](#)

Cette formation a pour but de renforcer les connaissances et la vigilance face aux enjeux de cybersécurité. A travers cette formation, les apprenants seront sensibilisés à la cyber vigilance au quotidien dans leur travail, pour être en mesure de détecter les menaces, alerter, et appliquer les premières mesures réflexes en cas de cyber attaque.

La formation alterne des contenus théoriques, des temps d'échanges, des démonstrations et des jeux de mise en situation. Ces derniers permettent d'illustrer, très concrètement, la manière dont un agent pourrait ouvrir accidentellement la porte à une cyberattaque. Le formateur accompagne la montée en compétences grâce à un support structuré de retour d'expérience, facilitant l'analyse des pratiques et l'appropriation des notions clés.

Le programme de la formation

MODULE 1 : APPRÉHENDER LA CYBERCRIMINALITÉ

- Travail de groupe "Dessignons internet".
- Exposé interactif sur les cybercriminels.
- Jeu de cartes "Simulation d'une cyberattaque".

MODULE 2 : PRENDRE CONSCIENCE DU RÔLE DE CONTRIBUTEUR DE CHACUN

- Analyse réflexive des pratiques professionnelles.
- Exposé interactif sur la cybersécurité.

MODULE 3 : ÊTRE EN MESURE DE DÉTECTER LES MENACES

- Les emails malveillants :
 - Démonstration de hacking via email malveillant,
 - Exercice de représentation sur les critères suspects,
 - Exposé interactif sur les pièces jointes.
- Les arnaques et fraudes :
 - Exposé interactif de présentation des diverses fraudes par email et SMS.
- Mots de passe et authentification forte :
 - Démonstration de hacking liées au mot de passe et sur l'utilisation des gestionnaires de mots de passe.

Chaque formation fait l'objet d'un bilan des acquis et d'un questionnaire de satisfaction pour garantir l'amélioration continue de nos sessions.





Formations Communication de crise

FORMATION INDIVIDUELLE À LA COMMUNICATION DE CRISE

Distanciel - 2H



Objectifs pédagogiques

- Comprendre les mécanismes des crises de communication.
- Analyser la problématique ou les problématiques communicationnelles.
- Élaborer une stratégie de communication de crise.

Pour qui ?

- Dirigeants et décideurs.
- Membres de comités de direction (CODIR/COMEX).
- Futurs porte-paroles.

Prérequis

Aucun prérequis exigé.

Durée

2 heures.

Tarifs 2026

Sur devis.

Délais d'accès à la formation

[Consultez la page « Donnons vie à vos projets de formation »](#)

En situation sensible, le silence est un risque, mais une prise de parole non maîtrisée est une erreur. Cette session de 2 heures en visioconférence constitue un accompagnement individuel sur mesure, offrant un espace de conseil privilégié où la confidentialité est absolue. Ce format de proximité vous permet d'échanger sans filtre avec votre expert afin d'affiner votre posture et votre réactivité en matière de communication de crise.

La formation alterne apports théoriques, études de cas concrets et analyse des situations que vous avez rencontrées. Après un décryptage des mécanismes de crise communicationnelles actuelles, nous travaillerons sur vos problématiques pour adapter les stratégies à votre quotidien de dirigeant ou porte-parole. Un module court, dense, pensé pour les décideurs.

Le programme de la formation

- Échanges sur votre actualité et vos enjeux.
- Qu'est-ce qu'une crise communicationnelle ?
- Les fondamentaux de la communication de crise.
- Les stratégies de réponse en situation de crise.

Chaque formation fait l'objet d'un bilan des acquis et d'un questionnaire de satisfaction pour garantir l'amélioration continue de nos sessions.



LES FONDAMENTAUX DE LA COMMUNICATION DE CRISE

Présentiel - Pantin (93500) - Formation Inter-entreprises



Objectifs pédagogiques

- Comprendre les mécanismes des crises de communication.
- Analyser la problématique ou les problématiques communicationnelles.
- Élaborer une stratégie de communication de crise et concevoir des messages clés.
- Décliner ces messages auprès des parties prenantes via les différents canaux.

Pour qui ?

- Dirigeants et décideurs.
- Membres de comités de direction (CODIR/COMEX).
- Futurs porte-paroles.
- Gestionnaires de crise amenés à piloter ou intervenir dans la communication de crise.

Prérequis

Aucun prérequis exigé.

Durée

1 journée (10h-17h).

Tarifs 2026

1 200 € TTC.

Délais d'accès à la formation

[Consultez la page « Donnons vie à vos projets de formation »](#)

Une crise communicationnelle se déclenche en quelques heures. Votre capacité à y répondre se construit bien avant.

Cette journée intensive en présentiel vous donne les clés pour comprendre, anticiper et piloter votre communication de crise. Études de cas, jeux de cartes stratégiques et mises en situation rythment l'apprentissage. Les échanges entre participants enrichissent chaque séquence et permettent d'ancrer les stratégies dans vos réalités professionnelles. Vous repartirez avec une vision claire, des outils maîtrisés et la posture nécessaire pour faire face aux situations sensibles. Une formation complète, conçue pour les décideurs et porte-paroles.

Le programme de la formation

- Qu'est-ce qu'une crise communicationnelle ?
- Les fondamentaux de la communication de crise.
- Les stratégies de réponse en situation de crise.
- Cartographier ses parties prenantes.
- Maîtriser les outils et les canaux de la communication de crise.

Chaque formation fait l'objet d'un bilan des acquis et d'un questionnaire de satisfaction pour garantir l'amélioration continue de nos sessions.



PERFECTIONNEMENT EN COMMUNICATION DE CRISE

Présentiel - Pantin (93500) - Formation Inter-entreprises



Disponible aussi en intra-entreprise. Contactez-nous pour un devis.

Objectifs pédagogiques

- Analyser et hiérarchiser les risques communicationnels.
- Structurer et déployer une campagne de communication de crise cohérente sur l'ensemble des canaux.
- Conseiller efficacement les dirigeants et sécuriser leurs prises de parole.
- Gérer la pression médiatique et piloter les relations presse en contexte de crise.

Pour qui ?

Directeurs de la communication, responsables communication, communicants confirmés amenés à gérer des situations de crise.

Prérequis

Être un professionnel de la communication.

Durée

1 journée (10h-17h).

Tarifs 2026

1 500 € TTC.

Délais d'accès à la formation

[Consultez la page « Donnons vie à vos projets de formation »](#)

La communication de crise ne s'improvise pas, même pour un communicant. Mais c'est justement vous qui êtes le mieux placé pour la maîtriser rapidement. Ce format de perfectionnement transforme vos compétences en expertise stratégique.

Vous y approfondissez des savoir-faire clés : cartographie des risques, déploiement de campagnes multicanales, conseil stratégique aux dirigeants. Après un premier temps de partage entre pairs et de renforcement méthodologique, vous testez vos acquis dans une mise en situation avec pression médiatique simulée. L'occasion d'éprouver vos réflexes, votre gestion du stress et de gagner en agilité face aux situations sensibles.

Le programme de la formation

- Introduction – Retours croisés sur des cas de crise vécus et analyse collective des défis rencontrés.
- Rappels méthodologiques et mises en situation.
- Exercice de crise immersif avec débriefing collectif.

Chaque formation fait l'objet d'un bilan des acquis et d'un questionnaire de satisfaction pour garantir l'amélioration continue de nos sessions.



LA VEILLE INFORMATIONNELLE ET MÉDIATIQUE EN SITUATION DE CRISE

Distanciel - Formation Inter-entreprises ou Intra-entreprises



Objectifs pédagogiques

- Comprendre les dynamiques de diffusion et de propagation de l'information en temps de crise.
- Effectuer des recherches avancées et définir des mots-clés stratégiques.
- Identifier les parties prenantes et leurs modes d'expression spécifiques.
- Maîtriser les sources ouvertes (OSINT) et leurs modalités d'accès.
- Produire un rapport de veille.

Pour qui ?

Les professionnels de la communication qui souhaitent maîtriser la veille informationnelle et médiatique en situation de crise.

Prérequis

Aucun prérequis exigé.

Durée

4 heures.

Tarifs 2026

550 € TTC.

Délais d'accès à la formation

[Consultez la page « Donnons vie à vos projets de formation »](#)

Un hashtag qui émerge ou une conversation qui s'amplifie... Comment repérer ces signaux faibles et comprendre ce qu'ils révèlent ?

En tant que communicant, vous êtes en première ligne pour surveiller l'e-réputation et décrypter les dynamiques qui se jouent autour de votre organisation. Cette formation vous donne les clés pour construire un dispositif de veille efficace et produire des alertes pertinentes.

À travers des ateliers pratiques, vous apprendrez à cartographier vos parties prenantes, maîtriser le sourcing et utiliser les opérateurs de recherche avancée. Vous repartirez avec une méthode concrète pour capter l'information utile et renforcer la résilience de votre organisation. Un format interactif de 4 heures pour se frayer un chemin dans le bruit numérique et y voir plus clair.

Le programme de la formation

- Enjeux et objectifs de la veille stratégique en situation de crise.
- Méthodologie : structurer et déployer une veille efficace.
- Sources d'information stratégiques et techniques de sourcing.
- Outils et opérateurs booléens pour des recherches avancées.
- Ateliers pratiques et production d'un rapport de veille.

Chaque formation fait l'objet d'un bilan des acquis et d'un questionnaire de satisfaction pour garantir l'amélioration continue de nos sessions.



MEDIA TRAINING DE CRISE

Présentiel - Pantin (93500) - Formation Inter-entreprises ou Intra-entreprises



Objectifs pédagogiques

- Comprendre les mécanismes médiatiques et les logiques du traitement de l'information.
- Préparer et structurer des messages clés pour rester audible.
- Incarner sa parole face caméra et maîtriser son langage non-verbal.
- Répondre avec assurance aux questions déstabilisantes et aux pièges des journalistes.

Pour qui ?

Porte-paroles désignés ou futurs porte-paroles, membres de COMEX, CODIR et dirigeants amenés à s'exprimer publiquement en situation sensible.

Prérequis

Aucun prérequis exigé.

Durée

1 journée (10h-17h).

Tarifs 2026

1 500 € TTC.

Délais d'accès à la formation

[Consultez la page « Donnons vie à vos projets de formation »](#)

En situation de crise, chaque prise de parole engage votre crédibilité. Votre capacité à incarner un récit clair, cohérent et maîtrisé devient alors un levier stratégique.

Cette journée de formation vous prépare à affronter les médias avec méthode et assurance. Encadrés par un binôme expert — journaliste professionnel et consultant en communication de crise — vous apprendrez à construire des messages percutants, contrôler votre communication non-verbale et répondre aux questions pièges avec sang-froid.

Un format ultra-immersif au cours duquel vous mesurerez ce que les médias retiennent réellement de votre parole et comment ajuster votre communication pour gagner en impact.

Le programme de la formation

- Comprendre les attentes des journalistes, construire vos éléments de langage et identifier les pièges à éviter.
- Entraînement face caméra (micro-tendu, interview, conférence de presse).
- Montage journalistique de vos prestations et visionnage commenté pour comprendre ce qui passe à l'écran, retour personnalisé.

Chaque formation fait l'objet d'un bilan des acquis et d'un questionnaire de satisfaction pour garantir l'amélioration continue de nos sessions.





Formations

Secteur médico-social et établissements de santé

SENSIBILISATION AUX SITUATIONS SANITAIRES EXCEPTIONNELLES

Présentiel



Objectifs pédagogiques

- Replacer la définition de SSE.
- Identifier les rôles et responsabilités en matière de préparation aux SSE.
- Identifier les rôles et responsabilité durant la SSE.
- Identifier les outils utiles en temps de crise.
- Intégrer la réponse individuelle en SSE.

Pour qui ?

L'ensemble du personnel hospitalier.

Prérequis

Aucun prérequis exigé.

Durée

3 heures.

Tarifs 2026

Sur devis.

Délais d'accès à la formation

[Consultez la page « Donnons vie à vos projets de formation »](#)

La préparation aux Situations Sanitaires Exceptionnelles (SSE) est essentielle pour l'ensemble du personnel hospitalier. Ces situations incluent des crises sanitaires majeures et des catastrophes naturelles, durant lesquelles l'hôpital joue un rôle crucial en tant que pilier de soutien pour la population.

Cette formation vise à renforcer la culture du risque et la résilience au sein de votre établissement. En période de crise, l'hôpital doit être prêt à assumer ses responsabilités et à démontrer l'excellence des métiers du soin.

A la fin de cette formation, vous aurez une compréhension claire de la définition des SSE, vous serez apte à répondre efficacement à ces situations à identifier les rôles et responsabilités en matière de préparation et d'intervention aux SSE. De plus vous serez en mesure de maîtriser les outils et ressources essentiels pour réagir rapidement et efficacement aux SSE mais aussi d'y répondre de manière proactive.

Le programme de la formation

- Qu'est-ce qu'une SSE ?
- Rôles et responsabilités en préparation des SSE.
- Rôles et responsabilités durant une SSE.
- Les outils face à une SSE.
- La réponse individuelle en SSE.
- Ce qu'il faut retenir.
- Conclusion.

Chaque formation fait l'objet d'un bilan des acquis et d'un questionnaire de satisfaction pour garantir l'amélioration continue de nos sessions.



SE PRÉPARER AUX SSE : DÉCIDER, MANAGER POUR LA CELLULE DE CRISE

Présentiel



✓ **10 participants formés en 2024**

👍 **Taux de satisfaction en 2024**
94%

Objectifs pédagogiques

- Replacer le contexte législatif et réglementaire.
- Se confronter à la réalité de la conduite de crise.
- Identifier les besoins du management de crise.
- Comprendre les mécanismes de la décision en situation de crise.
- Comprendre les mécanismes du management de crise.
- Mettre en pratique pour développer les compétences.

Pour qui ?

Personne susceptible de composer une cellule de crise.

Prérequis

Aucun prérequis exigé.

Durée

1 journée (9h à 17h).

Tarifs 2026

Sur devis.

Délais d'accès à la formation

[Consultez la page « Donnons vie à vos projets de formation »](#)

Le secteur sanitaire se trouve confronté de manière récurrente à des situations exceptionnelles. En effet, force est de constater que les autorités sanitaires, nationales ou locales sont très sollicitées en cas de crise sanitaire ou catastrophe naturelle. Cette action de sensibilisation est un levier fort pour favoriser la culture du risque et des Situations Sanitaires Exceptionnelles (SSE), point de départ indispensable de la résilience face aux crises sanitaires majeures et aux catastrophes naturelles.

La SSE est un fondamental du rôle du personnel hospitalier, un moment grave où la population sait pouvoir compter sur l'hôpital, une occasion de toucher la quintessence des métiers du soin... Mais, par là même, une responsabilité, face à laquelle il faut avoir un minimum de préparation.

Le programme de la formation

- Qu'est-ce qu'une SSE ?
- Mise en situation et defusing.
- Exposé participatif : la décision en situation de crise.
- Travail de groupe : renforcer la prise de décision.
- Exposé participatif : la dynamique de groupe en situation de crise.
- Travail de groupe : piloter une cellule de crise.
- Mise en situation et retour d'expérience.
- Conclusion.

Nos sessions reposent sur une pédagogie active mêlant exposés participatifs, quiz et ateliers interactifs. L'apprentissage est consolidé par des travaux de simulation en groupe et enrichi par le retour d'expérience du formateur.

Pour garantir l'excellence et l'amélioration continue, chaque formation intègre un contrôle continu, un bilan des acquis ainsi qu'un questionnaire de satisfaction.



SE PRÉPARER AUX SSE : COMMUNIQUER EN INTERNE, À L'EXTERNE

Présentiel



✓ **4 participants formés en 2024**

👍 **Taux de satisfaction en 2024**
 **90%**

Objectifs pédagogiques

- Replacer la définition de SSE.
- Appréhender les enjeux de la communication en temps de crise.
- Cartographier les parties prenantes.
- Elaborer une stratégie de communication.
- Elaborer des éléments de langage et communiqués.
- Exercer la prise de parole (durées variables en fonction du nombre, des attentes des participants et de leur niveau de maturité).

Pour qui ?

Personne susceptible de composer une cellule de communication.

Prérequis

Aucun prérequis exigé.

Durée

2 journées (9h à 17h).

Tarifs 2026

Sur devis.

Délais d'accès à la formation

Consultez la page « Donnons vie à vos projets de formation »

Le secteur sanitaire se trouve confronté de manière récurrente à des situations exceptionnelles. En effet, force est de constater que les autorités sanitaires, nationales ou locales sont très sollicitées en cas de crise sanitaire ou catastrophe naturelle. Cette action de sensibilisation est un levier fort pour favoriser la culture du risque et des Situations Sanitaires Exceptionnelles (SSE), point de départ indispensable de la résilience face aux crises sanitaires majeures et aux catastrophes naturelles.

La SSE est un fondamental du rôle du personnel hospitalier, un moment grave où la population sait pouvoir compter sur l'hôpital, une occasion de toucher la quintessence des métiers du soin... Mais, par là même, une responsabilité, face à laquelle il faut avoir un minimum de préparation.

Le programme de la formation

- Qu'est-ce qu'une SSE ?
- Exposé participatif.
- Ateliers pratiques.
- Apport théorique.
- Discussion.
- Etude de cas.
- Mise en situation.
- Conclusion.

Nos sessions reposent sur une pédagogie active mêlant exposés participatifs, quiz et ateliers interactifs. L'apprentissage est consolidé par des travaux de simulation en groupe et enrichi par le retour d'expérience du formateur.

Pour garantir l'excellence et l'amélioration continue, chaque formation intègre un contrôle continu, un bilan des acquis ainsi qu'un questionnaire de satisfaction.



SE PRÉPARER AUX SSE : METTRE EN PLACE UN PLAN DE CONTINUITÉ D'ACTIVITÉS

Présentiel



✓ 19 participants formés en 2024

👍 Taux de satisfaction en 2024
86%

Objectifs pédagogiques

- Comprendre les objectifs du PCRA.
- Cadrer un projet de continuité d'activité.
- Conduire un entretien de Bilan d'Impact sur l'Activité.
- Identifier les solutions de continuité et reprise d'activité.
- Lier la solution de continuité à la procédure opérationnelle.
- Maintien en condition opérationnelle.

Pour qui ?

- Directions.
- Cadres supérieurs.
- Chefs de service.

Prérequis

Aucun prérequis exigé.

Durée

2 journées (9h à 17h).

Tarifs 2026

Sur devis.

Délais d'accès à la formation

Consultez la page « Donnons vie à vos projets de formation »

Le secteur sanitaire se trouve confronté de manière récurrente à des situations exceptionnelles. En effet, force est de constater que les autorités sanitaires, nationales ou locales sont très sollicitées en cas de crise sanitaire ou catastrophe naturelle. Cette action de sensibilisation est un levier fort pour favoriser la culture du risque et des Situations Sanitaires Exceptionnelles (SSE), point de départ indispensable de la résilience face aux crises sanitaires majeures et aux catastrophes naturelles.

La SSE est un fondamental du rôle du personnel hospitalier, un moment grave où la population sait pouvoir compter sur l'hôpital, une occasion de toucher la quintessence des métiers du soin... Mais, par là même, une responsabilité, face à laquelle il faut avoir un minimum de préparation.

Le programme de la formation

- Etudes de cas dynamique.
- Apports théoriques.
- Présentation et discussions autour de la réalisation du cadrage du projet PCRA.
- Atelier pratique sur le BIA.
- Atelier pratique sur les solutions de continuité et reprise d'activité.
- Exposé participatif sur les enjeux du maintien en condition opérationnelle du PCRA.
- Conclusion.

Nos sessions reposent sur une pédagogie active mêlant exposés participatifs, quiz et ateliers interactifs. L'apprentissage est consolidé par des travaux de simulation en groupe et enrichi par le retour d'expérience du formateur.

Pour garantir l'excellence et l'amélioration continue, chaque formation intègre un contrôle continu, un bilan des acquis ainsi qu'un questionnaire de satisfaction.



SE PRÉPARER AUX SSE : PILOTER LES RESSOURCES HUMAINES

Présentiel



✓ **7 participants formés en 2024**

👍 **Taux de satisfaction en 2024**
 **96%**

Objectifs pédagogiques

- Replacer la définition de SSE.
- Mesurer les enjeux liés au pilotage des ressources humaines.
- Elaborer une boîte à outils simple.
- Prendre en compte le facteur humain.
- Appréhender le cas particulier de la cyberattaque.
- Capitaliser à l'issue d'une crise.

Pour qui ?

- DRH.
- Cadres.

Prérequis

Aucun prérequis exigé.

Durée

2 journées (9h à 17h).

Tarifs 2026

Sur devis.

Délais d'accès à la formation

[Consultez la page « Donnons vie à vos projets de formation »](#)

Le secteur sanitaire se trouve confronté de manière récurrente à des situations exceptionnelles. En effet, force est de constater que les autorités sanitaires, nationales ou locales sont très sollicitées en cas de crise sanitaire ou catastrophe naturelle. Cette action de sensibilisation est un levier fort pour favoriser la culture du risque et des Situations Sanitaires Exceptionnelles (SSE), point de départ indispensable de la résilience face aux crises sanitaires majeures et aux catastrophes naturelles.

La SSE est un fondamental du rôle du personnel hospitalier, un moment grave où la population sait pouvoir compter sur l'hôpital, une occasion de toucher la quintessence des métiers du soin... Mais, par là même, une responsabilité, face à laquelle il faut avoir un minimum de préparation.

Le programme de la formation

- Qu'est-ce qu'une SSE ?
- Mise en situation de découverte.
- Atelier pratique : identifier les outils permettant de faciliter la gestion RH en SSE.
- Présentation / retour d'expérience.
- Exposé participatif sur les notions de defusing et de débriefing pour construire une stratégie de sortie de crise.
- Mise en pratique.
- Conclusion.

Nos sessions reposent sur une pédagogie active mêlant exposés participatifs, quiz et ateliers interactifs. L'apprentissage est consolidé par des travaux de simulation en groupe et enrichi par le retour d'expérience du formateur.

Pour garantir l'excellence et l'amélioration continue, chaque formation intègre un contrôle continu, un bilan des acquis ainsi qu'un questionnaire de satisfaction.



SE PRÉPARER AUX SSE : MUTUALISER, COOPÉRER

Présentiel



✓ **10 participants formés en 2024**

👍 **Taux de satisfaction en 2024**
 **82%**

Objectifs pédagogiques

- Partager l'actualité en matière de SSE.
- Savoir s'adapter aux problématiques logistiques.
- Améliorer les pratiques.
- Mettre en pratique.
- Utiliser les ressources mises à disposition.

Pour qui ?

Référents SSE des établissements à l'échelle du GHT.

Prérequis

Aucun prérequis exigé.

Durée

2 journées (9h à 17h).

Tarifs 2026

Sur devis.

Délais d'accès à la formation

[Consultez la page « Donnons vie à vos projets de formation »](#)

Le secteur sanitaire se trouve confronté de manière récurrente à des situations exceptionnelles. En effet, force est de constater que les autorités sanitaires, nationales ou locales sont très sollicitées en cas de crise sanitaire ou catastrophe naturelle. Cette action de sensibilisation est un levier fort pour favoriser la culture du risque et des Situations Sanitaires Exceptionnelles (SSE), point de départ indispensable de la résilience face aux crises sanitaires majeures et aux catastrophes naturelles.

La SSE est un fondamental du rôle du personnel hospitalier, un moment grave où la population sait pouvoir compter sur l'hôpital, une occasion de toucher la quintessence des métiers du soin... Mais, par là même, une responsabilité, face à laquelle il faut avoir un minimum de préparation.

Le programme de la formation

- Échanges sur l'actualité.
- Etude de cas d'une SSE récente.
- Etude de cas : réflexion de mise en pratique sur une situation fictive mais réaliste.
- Présentation et discussion sur les actions mises en place.
- Atelier pratique.

Nos sessions reposent sur une pédagogie active mêlant exposés participatifs, quiz et ateliers interactifs. L'apprentissage est consolidé par des travaux de simulation en groupe et enrichi par le retour d'expérience du formateur.

Pour garantir l'excellence et l'amélioration continue, chaque formation intègre un contrôle continu, un bilan des acquis ainsi qu'un questionnaire de satisfaction.



FORMATION RÉFÉRENTS PLAN DE CONTINUITÉ & DE REPRISE D'ACTIVITÉ (RPCRA)

Présentiel ou Distanciel



✓ **181 participants formés en 2025**

👍 **Taux de satisfaction en 2024**
 **86%**

Objectifs pédagogiques

- Comprendre le cadre général du PCRA.
- Cadrer et opérationnaliser un projet de continuité d'activité.
- Conduire un entretien de Bilan d'Impact sur l'Activité.
- Concevoir des solutions de continuité et de reprise d'activité.

Pour qui ?

Personnel d'un même domaine d'activités et personne(s) de la direction des services informatiques en charge de l'applicatif du domaine.

Prérequis

Aucun prérequis exigé.

Durée

1 journée (9h à 17h30).

Tarifs 2026

Sur devis.

Délais d'accès à la formation

[Consultez la page « Donnons vie à vos projets de formation »](#)

Dans la gestion de crise, la continuité et la reprise d'activité sont cruciales. Prioriser les activités essentielles et élaborer un plan opérationnel robuste permettent de mettre en œuvre des solutions efficaces non seulement pour maintenir les opérations en situation de crise, mais aussi pour redémarrer rapidement et efficacement après un incident.

Cette formation vous offrira une compréhension approfondie des outils de continuité et de reprise d'activité (PCRA), de leur interconnexion, ainsi que des clés pour maîtriser les stratégies à mettre en place avant, pendant, et après une interruption. Grâce à de nombreuses activités ludiques et interactives, vous développerez des compétences pratiques et stratégiques pour assurer la résilience et la reprise rapide de votre organisation après une perturbation majeure.

Le programme de la formation

- Comprendre le cadre général du PCRA :
 - Les plans structurants.
 - Le cadre réglementaire de la continuité d'activité.
 - La continuité d'activité en gestion de crise.
 - Les notions de continuité et de reprise d'activité.
- Cadrer et opérationnaliser un projet de continuité d'activité :
 - Les impératifs de cadrage du PCRA.
- Conduire un entretien de Bilan d'Impact sur l'Activité :
 - Le lien entre l'ARS et les objectifs stratégiques du PCRA cadre.
 - La priorisation des activités lors du BIA.
 - Méthode d'entretien du BIA.
- Concevoir des solutions de continuité et de reprise d'activité :
 - Elaboration et présentation de solutions de continuité d'activité.
 - Elaboration et présentation de solutions de reprise d'activité.
- Synthèse et conclusion de la formation.

Pour garantir l'excellence et l'amélioration continue, chaque formation intègre un contrôle continu, un bilan des acquis ainsi qu'un questionnaire de satisfaction.



FORMATION RÉDIGER DES FICHES RÉFLEXES

Présentiel



✓ **236 participants formés en 2025**

👍 **Taux de satisfaction en 2024**

92%

Objectifs pédagogiques

- Être capable de qualifier un évènement.
- Caractériser la crise.
- Identifier mes besoins.
- Comprendre les mécanismes de décisions en situation de crise.
- Comprendre et adopter la méthodologie de la fiche reflexes.
- Rédactions des fiches réflexes.
- Former ses équipes aux fiches réflexes.

Pour qui ?

Professionnels de santé.

Prérequis

Aucun prérequis exigé.

Durée

3 journées (9h à 17h).

Tarifs 2026

Sur devis.

Délais d'accès à la formation

[Consultez la page « Donnons vie à vos projets de formation »](#)

Cette formation de 3 jours propose une immersion progressive : d'une mise en perspective des risques locaux à une exploration collaborative des dynamiques de crise, jusqu'à la conception et la validation de procédures opérationnelles. À travers des outils interactifs (jeux de cartes, mind maps, simulations) et des ateliers pratiques, chaque participant acquiert la méthode et les réflexes indispensables pour élaborer, tester et déployer des fiches réflexes adaptées aux besoins de son service. En fin de parcours, ils seront autonomes et compétents pour transmettre ces pratiques et former leurs propres équipes.

Le formateur accompagne la montée en compétences grâce à de nombreuses activités ludiques et interactives, ainsi qu'un support facilitant l'analyse des pratiques et l'appropriation des notions clés;

Le programme de la formation

JOUR 1 : QUALIFIER LA CRISE ET CONCEVOIR DES FICHES RÉFLEXES OPÉRATIONNELLES

- Accueil des participants et présentation des objectifs.
- Panorama théorique sur la cartographie des risques.
- Dynamiques de crise, phases chronologiques et cartographie des parties prenantes.
- Hiérarchisation temporelle des besoins.
- Biais cognitifs en prise de décision.

JOUR 2 : RÉDACTION DE SES FICHES RÉFLEXES POUR SON SERVICE

- Apports méthodologiques : principes et bonnes pratiques pour rédiger des fiches réflexes.
- Découverte d'outils essentiels pour concevoir des fiches adaptées à différents contextes.
- Atelier de rédaction et mises en situation à partir de scénarios de crise.
- Perfectionnement : structurer, adapter et fiabiliser les fiches en contexte opérationnel.

JOUR 3 : APPRENDRE À FORMER SES ÉQUIPES AUX FICHES RÉFLEXES

- Transmission de la méthodologie de la fiche réflexe par démonstration.
- Ateliers pratiques, exercices de simulation pour s'approprier les techniques et mise en situation dans le rôle de formateur.
- Découverte des outils de diffusion pédagogique (mallette, référentiel).
- Consolidation des acquis et partage d'expériences.

Pour garantir l'excellence et l'amélioration continue, chaque formation intègre un contrôle continu, un bilan des acquis ainsi qu'un questionnaire de satisfaction.





Informations



Nos solutions & outils

NOTRE OUTIL DE PILOTAGE : **Digiforma**

Pour garantir une expérience d'apprentissage fluide et structurée, nous utilisons la plateforme Digiforma. Cet outil centralise l'intégralité de votre parcours de formation et assure un suivi rigoureux, conforme aux exigences du référentiel Qualiopi.

Une gestion simplifiée et dématérialisée :

- **Espace Apprenant dédié** : chaque stagiaire accède via un lien personnel ou un QR code à son extranet pour consulter son programme, ses documents et son suivi pédagogique.
- **Documents automatisés** : envoi individuel des convocations, programmes, attestations et certificats de réalisation.
- **Émargement numérique** : signature électronique sécurisée et génération immédiate des rapports de présence.
- **Évaluation continue** : gestion intégrée des questionnaires de pré-formation et de satisfaction à chaud pour mesurer la progression et l'assimilation des savoirs.

NOTRE SOLUTION DE CONDUITE D'EXERCICE : **D.Ex** by Crisalyde

D-EX est une solution clé-en-main destinée aux organisations souhaitant structurer, simplifier et professionnaliser la conduite de leurs exercices de gestion de crise.

Véritable prolongement opérationnel de l'expertise de Crisalyde, la plateforme vous accompagne de la préparation à l'animation de vos exercices. Elle agit comme un facilitateur global en centralisant chaque phase sur une interface unique (conception, animation via le call center dédié et RETEX) pour garantir un gain de temps majeur et la fluidité de la mise en situation pour vos équipes. Elle a été développée dans le cadre du projet de recherche RÉSISSteCC.



NOTRE SOLUTION DE PRESSION MÉDIATIQUE SIMULÉE :

Les réseaux sociaux sont devenus un lieu incontournable d'échanges d'informations en temps réel. Lors d'un événement indésirable, la crise devient aussi digitale. En réponse à cette problématique, Crisalyde a développé une plateforme fermée de micro-blogging, Weezer, proposant des fonctionnalités et une interface similaire à X (ex Twitter).

Weezer permet de réaliser une pression médiatique simulée (PMS) réaliste en exercice ou en formation. La solution est responsive et accessible sur ordinateur, téléphone ou tablette. Elle contient :



UN UNIVERS DE SIMULATION

L'espace immersif qui reproduit la dynamique d'un véritable réseau social.

- Accès sécurisé par authentification
- Fil d'actualité, messagerie privée et tendances en temps réel



MODULE WEBPRESS

Gestionnaire et agrégateur d'articles de presse fictifs

Déployez une couverture médiatique professionnelle en temps réel.



MODULE WEBMAIL

Système de messagerie professionnelle

Simulez des échanges avec vos parties prenantes (envoi d'e-mails en milieu fermé sous identité fictive).

NOS AUTRES OUTILS PÉDAGOGIQUES

Jeux de cartes : Dans un monde de plus en plus digital, le retour à un format physique et ludique est un vrai plus en matière de mise en pratique. En utilisant les mécanismes de jeux que nous connaissons tous depuis l'enfance, nous créons un cadre cognitif qui va faciliter l'engagement de l'apprenant. Nous concevons nos jeux sur-mesure pour chaque client : autant sur le fond que sur les supports et règles du jeu.

Table Top : Le format Table Top privilégie la réflexion stratégique et la cohésion d'équipe plutôt que l'exercice de terrain. Dans cet atelier collaboratif, les participants simulent la gestion d'une crise via un scénario sur-mesure. Sans le stress d'une mise en situation réelle, cet échange oral permet de tester les réflexes, confronter les points de vue et affiner la décision collective. C'est un outil agile pour ancrer les acquis théoriques avant des exercices de plus grande ampleur.





Donnons vie à vos projets de formation

Qu'il s'agisse d'un renseignement sur nos parcours certifiants, d'une précision sur un programme ou de l'envoi d'un cahier des charges, nos experts sont à votre écoute.

De la gestion de votre dossier à la co-conception de vos projets sur mesure, nous simplifions vos démarches : retrouvez tous nos contacts utiles pour obtenir une réponse rapide et adaptée à vos enjeux.

Délais d'accès à la formation

L'inscription à une **formation inter-entreprises** est possible jusqu'à deux semaines avant le début de la session, sous réserve de places disponibles.

Le délai d'accès à une **formation intra-entreprise** est défini en fonction de vos disponibilités et de celles de nos intervenants.

Un contact dédié pour tous vos projets

De la définition de votre besoin pédagogique à la gestion administrative et logistique de vos sessions (Inter ou Intra-établissement), nous centralisons vos demandes pour vous garantir réactivité et suivi personnalisé.

Votre contact dédié :

formation@crisalyde.fr

+33 7 52 06 24 63

Accessibilité & Handicap

Vous souhaitez des informations sur l'adaptation de nos parcours ou sur les modalités d'accueil pour les personnes en situation de handicap (PSH) ? Notre référente dédiée est à votre écoute pour co-construire les solutions pédagogiques et logistiques nécessaires.

Votre Référente Handicap :

Saima JAIBI

Contact direct : +33 7 52 06 24 63

saima.jaibi@crisalyde.fr

Votre satisfaction est au cœur de notre démarche d'accompagnement. Pour toute réclamation ou suggestion d'amélioration concernant nos prestations, n'hésitez pas à contacter notre service dédié à l'adresse : formation@crisalyde.fr

CONDITIONS GENERALES DE VENTE (CGV) AUX SERVICES DE GESTION DE CRISE INTEGREE CRISALYDE

1. PREAMBULE – La Société CRISALYDE est spécialisée dans la délivrance de prestations de conseils auprès d'entités du secteur public et privé afin d'évaluer leur capacité à faire face à la survenance d'événements de crise. L'Etablissement sujet par son activité à la survenance de situation dite de crise souhaite être en position optimale afin que ses propres équipes agissent dans les meilleures conditions lors de la survenance d'événement de crise. Dans ce contexte les Parties ont décidé de conclure les présentes CGV.

2. DEFINITION – À chaque fois qu'ils seront utilisés dans le présent contrat, les termes ci-dessous assortis d'une majuscule au singulier ou au pluriel auront la définition suivante :

« *Contrat* » : désigne le CONTRAT DE PRESTATION, les présentes CGV et l'ANNEXE I – OFFRES CRISALYDE.

« *Services* » : les prestations de conseils suivantes décrites dans les Offres :

en amont de l'Évènement de crise, lors de la survenance de l'Évènement de crise et après la survenance de l'Évènement de crise : analyse de l'organisation / mise en place du dispositif de gestion de crise / mise en place du dispositif d'astreinte / logistique et organisation du centre de crise / préconisations outillage de système informatique / appropriation de votre environnement / formation / exercice / appui en situation de crise (distance ou sur site) / retour d'expérience. Etant précisé que les prestations de conseils ci-dessus excluent toutes interventions physiques lors d'un Évènement de crise des Experts CRISALYDE et se limite aux prestations intellectuelles.

« *Offre* » : désigne l'une des modalités de réalisation de chaque Service souscrite par l'Etablissement parmi les modalités de réalisation suivantes détaillé à l'ANNEXE 1. OFFRES CRISALYDE : offre essentielle / offre complète / offre premium / offre sur mesure.

« *Évènement de crise* » : fait dont le caractère aléatoire est de nature à désorganiser et perturber l'activité de l'Etablissement et justifiant le déclenchement de l'Intervention astreinte crise.

« *Expert CRISALYDE* » : personne rattachée à la Société CRISALYDE et choisie à la seule discrétion de la Société CRISALYDE pour accomplir les Services auprès de l'Etablissement.

« *Intervention astreinte de crise* » : intervention d'une durée minimale de 4 heures à distance ou sur place d'un ou plusieurs Experts CRISALYDE se limitant à une prestation de conseils sans aucune intervention physique.

« *Prix global* » : désigne le prix global hors taxe de l'abonnement convenu dans le CONTRAT DE PRESTATION.

3. OBJET – Les présentes CGV couvrent les modalités d'intervention des Experts CRISALYDE et les obligations de la Société CRISALYDE et de l'Etablissement suivant l'Offre choisie dans le CONTRAT DE PRESTATION signé entre les Parties.

4. OBLIGATION DE MOYENS – Dans le cadre de la réalisation des Services fixés dans l'Offre choisie par l'Etablissement, la Société CRISALYDE est soumise à une obligation de moyens. Les Services fournis par la Société CRISALYDE se limitent à des prestations de conseils et en aucun cas à une intervention physique avant, pendant et après la survenance de l'Évènement de crise. La Société CRISALYDE et/ou tous Experts CRISALYDE ne peuvent en aucun cas être considérés comme gestionnaires de l'Évènement de crise au nom ou pour le compte de l'Etablissement.

La Société CRISALYDE attire l'attention de l'Etablissement sur le fait que la Société CRISALYDE n'assume en aucun cas la gestion des Événements de crise mais procure seulement les Services qui se limitent à des prestations de conseils en matière de gestion de crise.

La Société CRISALYDE ne saurait en aucun cas être tenue responsable de tous dommages causés à l'Etablissement et à des tiers à raison des conséquences directes ou indirectes d'un Évènement de crise.

La Société CRISALYDE ne saurait être tenue responsable par l'Etablissement, par les salariés de l'Etablissement, les prestataires de l'Etablissement, les clients de l'Etablissement et toutes entités personnes physiques et/ou morales liées à quelque titre que ce soit à l'Etablissement de toutes utilisations faites des Services ou de la non utilisation des Services par l'Etablissement et toutes autres personnes physiques ou morales ayant eu connaissance des Services.

5. SERVICES ET OFFRES – La Société s'engage à rendre les Services définis dans l'Offre choisie par l'Etablissement par l'intermédiaire d'un ou plusieurs Experts CRISALYDE. La souscription par l'Etablissement à l'une des OFFRES et se réalise en cochant les cases souhaitées dans le CONTRAT DE PRESTATION. La Société CRISALYDE est seule à même à définir les modalités de réalisation des Services décrits dans l'OFFRE notamment le caractère écrit et/ou oral de l'exécution des Services. Tous Services complémentaires à l'OFFRE feront l'objet d'un accord préalable entre les Parties et seront facturés en sus du Prix global.

6. LIEU – En cas d'interventions des Experts CRISALYDE dans les locaux de l'Etablissement ou tous autres locaux, l'Etablissement s'engage à se conformer aux règles légales et réglementaires en vigueur pour ce type d'intervention notamment en matière d'assurance, et décharge expressément la Société CRISALYDE de toute responsabilité à ce titre.

7. INTERVENTION ASTREINTE DE CRISE ET COMMUNICATION SENSIBLE – La Société CRISALYDE s'engage à mettre à disposition de l'Etablissement un numéro de téléphone valide 24H/24H et 7jours/7jours pendant toute l'année permettant à l'Etablissement d'informer la Société CRISALYDE de sa volonté de déclencher une intervention.

La Société CRISALYDE est réputée être informée de la demande d'Intervention astreinte de crise seulement à partir de la date d'envoi du Mail de confirmation.

Après une analyse de la demande de l'Etablissement, la Société CRISALYDE est seule à même à décider s'il s'agit d'un évènement de crise ou sensible justifiant le déclenchement de l'Intervention astreinte crise. La Société CRISALYDE ne saurait être tenue responsable par l'Etablissement et toutes autres personnes de l'absence de déclenchement de l'Intervention astreinte crise.

L'Intervention démarre à compter du moment où l'Etablissement contacte la Société CRISALYDE pour solliciter une intervention. La durée de l'Intervention astreinte crise est décomptée à partir de l'appel téléphonique ou du mail et ne peut être inférieure à une durée de (2) deux heures et ceci même si la durée d'intervention effective des Experts CRISALYDE est inférieure à (2) deux heures.

8. COMMUNICATION – L'Etablissement s'engage à mettre à disposition de la Société CRISALYDE toutes les informations et moyens techniques permettant de répondre aux mieux à ses besoins dans le cadre de la réalisation des Services.

9. PRIX ET MODALITES DE PAIEMENT – Le Prix global des prestations de la Société CRISALYDE est convenu dans le CONTRAT DE PRESTATION et selon la mise en place d'un tableau de suivi des prestations. La facturation se fera exclusivement sur les informations enregistrées sur ce tableau de suivi, et validées par le client. En cas de prestation s'étalant sur plusieurs mois, il est convenu que CRISALYDE facturera les prestations chaque dernier jour du mois. L'Etablissement peut demander à tout moment un devis estimatif.

Sauf accord écrit contraire, l'Etablissement règlera les factures dues à la Société CRISALYDE, dans un délai de trente (30) jours à compter de la date d'émission de la facture.

L'Etablissement peut s'acquitter du prix par chèque ou virement bancaires.

Les coordonnées bancaires de la Société CRISALYDE sont communiquées avant la signature du présent Contrat. Les éventuels frais bancaires liés au paiement sont à la charge de l'Etablissement. Conformément aux dispositions légales en vigueur, tout retard de paiement entraîne, de plein droit et sans mise en demeure préalable, l'application de pénalités de retard à un taux au moins égal à trois (3) fois le taux de l'intérêt légal. En outre, une indemnité forfaitaire pour frais de recouvrement d'un montant de 40 euros sera due par l'Etablissement pour chaque facture payée en retard, sans préjudice du droit de la Société CRISALYDE de réclamer une indemnisation complémentaire si les frais de recouvrement réellement engagés sont supérieurs à ce montant.

En cas de non-paiement total ou partiel d'une facture plus de quinze (15) jours après l'expiration du délai de paiement, la Société CRISALYDE se réserve la faculté de suspendre de plein droit l'exécution des prestations en cours, après une mise en demeure restée sans effet, et ce jusqu'à complet règlement des sommes dues.

10. DUREE – Le Contrat prend effet à compter de sa signature et est conclu pour une durée indéterminée correspondant à la durée de l'accompagnement de l'Etablissement à la gestion de crise à chaud par CRISALYDE.

Tout renouvellement de contrat devra se faire par accord écrit des Parties. Aucun renouvellement tacite ne pourra être réalisé. Toute demande de prestations complémentaires fera l'objet d'un contrat à part.

11. RESILIATION – Le Contrat étant conclu pour une durée indéterminée les Parties reconnaissent expressément qu'il peut être résilié à tout moment. La résiliation devra être expressément signifiée par écrit à CRISALYDE respectant un préavis minimum de quinze (15) jours. La dénonciation du présent contrat entraîne l'exigibilité immédiate de toutes les sommes dues à la Société CRISALYDE au titre des prestations déjà réalisées, qu'elles aient été ou non encore facturées. En cas de résiliation à l'initiative de l'Etablissement avant la fin de l'exécution de prestations en cours, la Société CRISALYDE est en droit de facturer, en sus des prestations déjà effectuées, les éventuels frais ou indemnités résultant de la cessation anticipée du Contrat (tels que, notamment, les frais engagés spécifiquement pour l'Etablissement).

Dans l'hypothèse où l'Etablissement fera l'objet d'une procédure collective, la société CRISALYDE sera en droit de suspendre les prestations en cours sans dommages et intérêts et pourra se rapprocher de l'organe en charge de la procédure collective afin de définir d'un commun accord, les modalités de poursuite de la mission. A défaut d'accord, le Contrat sera résilié sans préavis ni dommages et intérêts.

12. PROPRIETE INTELLECTUELLE – Le Contrat ne comporte aucune cession, licence ni transmission, à quelque titre que ce soit, des droits de propriété intellectuelle appartenant à la Société CRISALYDE au bénéfice de l'Etablissement. A titre d'exemple mais sans que cette liste soit limitative, l'Etablissement s'interdit d'utiliser ou de reproduire toute marque, logo ou nom de domaine appartenant à la Société CRISALYDE, et plus généralement tout document que lui transmettrait la Société CRISALYDE.

L'Etablissement s'engage à utiliser toute documentation transmise par la Société CRISALYDE à un usage strictement interne à l'Etablissement et s'engage à ne pas, sans l'accord préalable de la Société CRISALYDE, reproduire représenter, modifier, traduire ou adapter, tout ou partie de la documentation transmise par la Société CRISALYDE, ni transmettre, communiquer ou rendre accessible tout ou partie de ladite documentation à des tiers, à titre onéreux ou gratuit.

13. FORCE MAJEURE – Aucune des Parties n'est tenue responsable à l'égard de l'autre Partie de l'inexécution ou des retards dans l'exécution d'une obligation au titre du présent Contrat, dus au fait de l'autre Partie ou à un tiers ou à la survenance d'un cas de force majeure, au sens de l'article 1218 du Code civil et de la jurisprudence.

Les Parties sont convenues que constituent notamment des cas de force majeure : l'intervention des autorités civiles ou militaires, les incendies, les catastrophes naturelles, la défaillance de prestataires d'infrastructure, un état de guerre, une interruption totale ou partielle des réseaux de télécommunications ou des réseaux de fourniture d'électricité, les conflits sociaux (ex. : grèves).

La Partie constatant le cas de force majeure devra sans délai informer l'autre partie de son impossibilité à exécuter son obligation. Dans tous les cas, la Partie empêchée devra faire tout ce qui est en son pouvoir pour limiter les effets et la durée de la force majeure.

En cas de prolongation de l'évènement au-delà d'une période de trente (30) jours consécutifs, le présent Contrat pourra être résilié de plein droit par lettre recommandée avec accusé de réception par l'une ou l'autre des Parties. Par ailleurs, dans ce cas, le Client paiera l'intégralité des Prestations réalisées jusqu'au jour de la résiliation.

14. DECLARATION D'INDEPENDANCE RECIPROQUE – Au titre du présent Contrat, les Parties sont des professionnels indépendants exerçant et agissant aux yeux des tiers en tant que tel. En conséquence, les relations nouées entre les Parties et également entre l'Etablissement et les Experts Crisalyde ne peuvent être considérées ni comme des relations de salariés, de mandataire, de commissionnaire, d'agence commerciale ou de mandat d'intérêt commun, ni comme des relations d'associés exerçant dans une société de fait ou une société en participation. Les relations nouées entre les Parties et également entre l'Etablissement et les Experts Crisalyde ne sauraient être susceptibles de créer un lien de subordination quelconque.

15. CONFIDENTIALITE ET DONNEES PERSONNELLES – Chacune des Parties s'engage à traiter de manière confidentielle et à ne divulguer à aucun tiers tous documents ou informations relatifs à l'autre Partie qui lui serait transmis ou dont elle aura connaissance dans le cadre de leur relation d'affaires, cela pendant la durée de la relation contractuelle et durant une période de trois (3) ans suivant la date de fin du contrat.

La présente clause ne s'applique que dans l'hypothèse où CRISALYDE a accès et est amené à traiter, pour le compte de l'Etablissement dans le cadre de l'exécution du contrat, des données à caractère personnel (ci-après les « Données » ou « Données à caractère personnel ») au sens de l'article 4-1 du règlement général sur la protection des données (UE) 2016/679 du 27 avril 2016 (ci-après le « Règlement »). Dans le cas contraire, les Parties reconnaissent expressément que la présente clause ne leur est pas opposable.

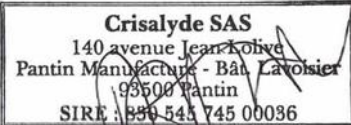
A ce titre, les Parties déclarent que CRISALYDE agit en tant que sous-traitant au sens de l'article 4-8) du Règlement. De son côté, l'Etablissement agit en tant que responsable de traitement au sens de l'article 4-7) du Règlement. Chacune des Parties s'engage à respecter l'ensemble des obligations résultant de toute réglementation relative à la protection des données à caractère personnel, notamment les dispositions issues du Règlement. CRISALYDE s'engage en particulier à respecter les dispositions de l'article 28(3) du Règlement. Dans l'hypothèse où CRISALYDE a accès et est amené à traiter des Données à caractère personnel, l'Etablissement fournira à CRISALYDE la liste des traitements réalisés pour le compte de l'Etablissement en exécution du présent Contrat.

16. LIMITATION DE RESPONSABILITE – En cas de mise en jeu de la responsabilité de la Société CRISALYDE pour quelque raison que ce soit, et toutes causes confondues l'Etablissement reconnaît que cette responsabilité ne pourra jamais excéder la moitié du prix total hors taxe de l'Offre (hors prix de la formation) convenu dans le CONTRAT DE PRESTATION, étant précisé que la mise en jeu de la responsabilité de la Société CRISALYDE se fera sur faute dûment prouvée et ne pourra jamais être recherchée en cas de dommages indirects, perte de chance, perte de clientèle ou gain manqué. La Société CRISALYDE et l'Etablissement reconnaissent que cette clause est proportionnée à leur relation d'affaire.

17. DROIT APPLICABLE / JURIDICTION COMPETENTE – Le Contrat est soumis au droit français. A défaut de règlement amiable, tous différends entre les Parties relatif à l'existence, la validité, l'interprétation, l'exécution, la non exécution, et la résiliation du Contrat entre la Société CRISALYDE et l'Etablissement sont soumis de convention expresse à la juridiction exclusive du Tribunal de commerce Bobigny, ceci même en cas de pluralité de défendeurs.

Le 1^{er} mars 2025 ; à Pantin (France) ,

Pour la Société CRISALYDE
Signature :



Crisalyde SAS
140 avenue Jean Kolve
Pantin Manufacture - Bât. Lavoisier
93500 Pantin
SIRET : 830 545 745 00036



Crisalyde

gestion de crise
globale

ÉDITION AVRIL 2026